

正本

檔 號：

保存年限：

財團法人醫院評鑑暨醫療品質策進會 函

地址：220新北市板橋區三民路二段31號5樓

承辦人：歐子綺

電話：89643000#3021

電子信箱：sdm@jct.org.tw

10050

台北市中正區忠孝東路一段150號4樓

受文者：社團法人臺灣臨床藥學會

發文日期：中華民國107年10月17日

發文字號：醫品字第1070300419號

速別：普通件

密等及解密條件或保密期限：

附件：如文

主旨：敬邀貴機構同仁踴躍報名參與107年「以病人為中心之照護模式學習營國際SDM交流講座暨醫療機構SDM優化活動成果發表會」，詳如說明段，請查照。

說明：

- 一、本會接受衛生福利部國民健康署委託辦理「發展以病人為中心之醫病共享決策暨提升各領域參與照護計畫 分項二：建立以病人為中心之SDM運作模式之醫療院所導入計畫」，訂於10月25日假衛生福利部雙和醫院辦理旨揭活動（活動議程詳如附件）。
- 二、本活動目的為學習國際SDM執行經驗，展現國內醫療機構SDM優化活動成果，敬邀貴院踴躍報名參加。
- 三、活動報名自即日起至10月22日或額滿為止，每家機構不限名額，活動報名請逕上本會活動課程報名網站(<http://attend.jct.org.tw/>)公告查詢。
- 四、本活動為免費參加，無提供中餐、口譯服務及停車優惠，請多加利用大眾運輸工具；為響應政府環保政策，敬請與會者自行攜帶環保杯。



本：全國地區級以上醫院及醫療衛生相關學協會

本：衛生福利部國民健康署

董事長 **林啓禎**

裝

訂

線

【醫病共享決策】以病人為中心之照護模式學習營

國際 SDM 交流講座暨醫療機構 SDM 優化活動成果發表會

指導單位：國民健康署

主辦單位：財團法人醫院評鑑暨醫療品質策進會

協辦單位：衛生福利部雙和醫院

日期：10 月 25 日(四)

地點：衛生福利部雙和醫院 13 樓國際會議廳(新北市中和區中正路 291 號)

參加對象：醫療機構 SDM 優化活動參與醫院優先報名，另開放部份名額予其他醫療機構及醫療相關學協會。

報名方式：本活動採線上報名(網址：<http://attend.jct.org.tw/>)，上、下午場分開報名。報名自即日起至 10 月 22 日或額滿為止，每家機構不限名額。

議程：

【上午-國際 SDM 交流講座】

時間	主題		講師
08:30-09:00	報到		
09:00-09:10	貴賓致詞及活動進行方式說明		
09:10-09:50	國際 SDM 機	Patient involvement and patient safety	Dr. Nilay Shah
09:50-10:30	構運作分享	Experiences of Mayo innovation center	
10:30-10:50	休息		
10:50-11:30	國內 SDM 機構運作經驗分享		三軍總醫院 田炯璽醫師
11:30-12:00	綜合問題與交流		Dr. Nilay Shah、 三軍總醫院 陳正榮副院長 田炯璽醫師

【下午-醫療機構 SDM 優化活動成果發表會】

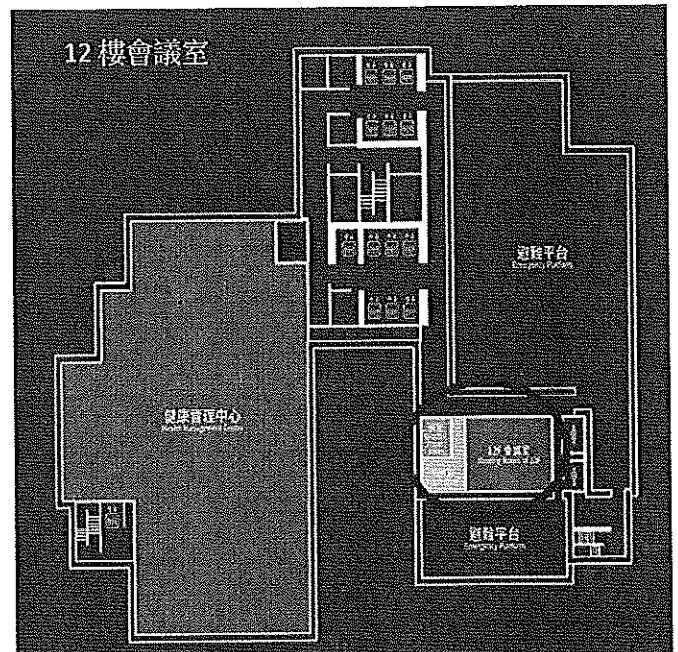
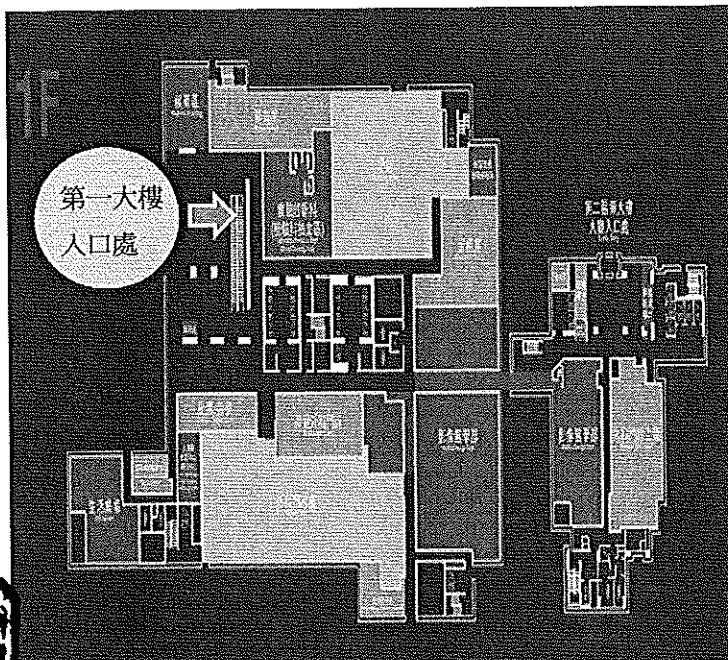
時間	主題	講師
13:30-13:55	報到	
13:55-14:00	致詞	
14:00-14:20	2018 年醫療機構 SDM 優化活動成果回顧	醫策會
14:20-15:50	醫療機構 SDM 優化活動成果 (糖尿病、腎臟病及兒童視力相關導入模式)	優良機構分享 (預計邀請三~四家機構)
15:50-16:00	休息時間	
16:00-17:00	頒發醫療機構 SDM 優化活動感謝狀	
17:00~	賦歸	

※實際議程以活動當日為主



【衛生福利部雙和醫院交通資訊】

地址:235 新北市中和區中正路 291 號



一、搭乘捷運:

1. 至捷運景安站，再轉乘公車：橘2、橘5、橘9、241、242、中和區捷運免費接駁公車
2. 至捷運新埔站，再轉乘公車：橘5

二、搭乘公車:

1. 雙和醫院站：
本院中正路入口下車：橘5
本院圓通路入口下車：橘2、橘9、242
急診大門口斜對面下車：橘9、藍41
2. 錦和路「中和站」：
橘3、藍18、201、241、243

三、接駁車:

1. 雙和醫院免費接駁車路線
景安線、頂溪、永安市場線、南勢角線、土城一線、土城二線、板橋一線、板橋二線、
萬芳秀朗線、北醫附醫線
2. 中和區捷運免費接駁公車-門診大門口
 - (1). 圓通灰磘→秀山區
 - (2). 自強國中→橫路里

四、自行開車: (新北市中和區中正路和圓通路交叉口，中正路 291 號為正門口，圓通路 250 號為急診室入口)

1. 板橋區→雙和醫院

- (1). 文化路→民生路→中和・中正路→雙和醫院
- (2). 民生路 64 快速道路新店方向→圓通路匝道→中和・中正路→雙和醫院

2. 土城區→雙和醫院

- (1). 金城路→中和・連城路→中正路→雙和醫院
- (2). 由土城交流道→北二高→下中和交流道右轉→中和・中正路→雙和醫院

3. 新店區→雙和醫院

- (1). 復興路→秀朗橋→中和・景平路→中正路→雙和醫院
- (2). 新店交流道或新店安坑交流道 北二高→下中和交流道右轉→中和・中正路→雙和醫院

4. 台北市→雙和醫院

- (1). 萬華區・萬大路→華中橋→中和・景平路→中正路→雙和醫院
- (2). 萬華區・和平西路三段→華江橋→文化路一段→民生路→中正路→雙和醫院
- (3). 中正區・重慶南路三段→中正橋→永和・永和路二段、一段→中和・中和路→中正路→雙和醫院
- (4). 大安區、中正區・辛亥路一段→汀洲路三段→思源路→永福橋→永和・福和路→永和路一段→中和・中和路→中正路→雙和醫院
- (5). 大安區、文山區・基隆路四段→福和橋→永和・林森路→永元路→得和路→中正路→中和・安樂路→景平路→中正路→雙和醫院
- (6). 文山區・水源快速道路→新店・水源快速道路→秀朗橋→中和・景平路→中正路→雙和醫院
- (7). 文山區・木柵路一段→萬善橋(景美溪橋)→新店・寶慶街→復興路→秀朗橋→中和・景平路→中正路→雙和醫院

其他交通資訊可至以下網址參考：<http://www.shh.org.tw/page/traffic.asp>

中華民國 108 年 10 月 10 日